

Chinese Culture

University

中國文化大學大陸高校交換研修生項目



中國文化大學
Chinese Culture University

春季班 招生簡章

2024.02-2024.06

研習時間：2024年2月至2024年6月

開放系所：如簡章所列，相同專業對接相應系所，
另有主題專班課程提供申請，本校保留最終審核權益。



中國文化大學
Chinese Culture University

春季班申請重要日期 2024

項目申請：即日起至2023年11月12日

錄取公告：2023年11月17日

錄取通知：2023年12月1日

交換時間：2024年2月至2024年6月

聯絡我們：

中國文化大學 國際暨兩岸合作部 葉雅薇 老師

Email: ywyeh@sce.pccu.edu.tw

地址：台北市士林區華岡路55號



歡迎來到中國文化大學學習



學校簡介

校本部地處臺北市士林區陽明山華岡，華岡取自「美哉中華、鳳鳴高岡」之意。毗鄰陽明山公園，空氣清新，距離著名溫泉景區咫尺之遙，眼收淡水觀音夕照，俯瞰關渡平原，不但縱覽臺北市全景，且本校後門即為台北最著名的夜景觀賞處。學校緊鄰文創產業聚落，坐擁中西餐點名店，並伴隨超商與速食餐廳，生活便利。

公交車前往台北著名景點士林夜市及士林官邸僅約需20分鐘，外籍人士聚居之天母商圈位於學校旁之山下區域，車距15分鐘，不乏與異國人士交流之機會，當地擁有三大百貨公司以及大型教學醫院，對於同學生活與健康需求皆可就近照應。

中國文化大學由張其昀博士創立於1962年，創校的理念以建立一所發揚中國文化、弘揚中華學術為主旨的完整大學，以「承東西之道統，集中外之精華」，為其畢生之志業。

本校歷史悠久，名師雲集，傳承中華文化，以科學基礎開創藝術人文風潮。本校為一所完整的綜合大學，現有13個學院，包含文學、外語、理學、法學、社會科學、農學、工學、商學、新聞傳播、教育、藝術、環境設計與體育運動健康等學術領域，大學本科62系組、碩士班31所組和10個博士班，是臺灣所有大學中，科系最完備、最多元的綜合性大學。運用科技整合，落實學用合一，參與社會服務，關懷時代發展，為本校辦學精神，畢業校友眾多且聲譽卓著。為擴大社會影響力，本校並投入資源，於全台各地設立北、中、南三個推廣教育單位，提供社會大眾終身學習的機會。

院系總覽

現有13個學院，囊括文學、外語、理學、法學、社會科學、農學、工學、商學、新聞傳播、藝術、環境設計、教育及體育健康運動等學術領域，大學部62學系組、碩士班31所、博士班10所，是臺灣所有大學中，科系最完備、最多元的綜合性大學。



文學院

哲學系(含碩士、博士班)
中國文學系(碩士班、博士班)
-中國文學系中國文學組
-中國文學系文藝創作組
史學系(含碩、博士班)



國際暨外語學院

日本語文學系
韓國語文學系(含碩士班)
俄國語文學系
英國語文學系(含碩士班)
法國語文學系
全球商務學士學位學程
全球商務碩士學位學程



理學院

應用數學系
光電物理學系
化學系(含應用化學碩士班)
地理學系
大氣科學系
地學研究所(地理組碩士班、博士班)
地質學系(含地學研究所地質組碩士班)
生命科學系



法學院

法律學系(含碩、博士班)

- 法學組學士班
- 財經法律組學士班
- 企業金融法制組



社會科學院

政治學系(含碩、博士班)

經濟學系(含碩士班)

勞動暨人力資源學系(含碩士班)

社會福利學系(含碩士班)

行政管理學系

國家發展與中國大陸研究所

- 國家發展組
- 中國大陸組



農學院

園藝暨生物技術學系

動物科學系

森林暨自然保育學系

土地資源學系

生活應用科學系(含碩士班)

保健營養學系

生物科技研究所碩士班



工學院

化學工程與材料工程學系碩士班

化學工程與材料工程學系

電機工程學系

機械工程學系數位機電碩士組

機械工程學系

紡織工程學系

資訊工程學系(含碩士班)

備註一：

法律學系除本科一、二年級課程在校本部上課外，其他高年級上課地點在市區大新館上課。

備註二：

詳細學院系所介紹掃描右方二維碼。



商學院

國際貿易學系(含碩士班)

國際企業管理學系(碩、博士班)

會計學系(含碩士班)

觀光事業學系(含碩士班)

資訊管理學系(含碩士班)

財務金融學系(含碩士班)

-金融行銷組

-財務金融組

-數位金融組

行銷系(含碩士班)



新聞暨傳播學院

新聞學系(含碩士班)

廣告學系

資訊傳播學系(含碩士班)

大眾傳播學系



環境設計學院

都市計劃與開發管理學系(含碩士班)

建築及都市設計學系(含碩、博士班)

景觀學系(含碩士班)



藝術學院

美術學系(含碩士班)
音樂學系(含碩士班)
中國音樂學系(含碩士班)
戲劇學系
中國戲劇學系
舞蹈學系
科技藝術碩士學位學程



教育學院

教育學系
心理輔導學系(含碩士班)
師資培育中心



體育運動健康學院

體育學系運動教練(含碩、博士班)
體育學系
技擊運動暨國術學系
運動與健康促進學系
體育運動健康學院不分系

選擇中國文化大學

你可以有什麼樣的選擇

中國文化大學提供多樣化的交流選擇，您可以選擇一學期的交換體驗，針對自己所學專業在文大校園學習交流。

除了整學期的交流外，您也可以選擇短期的工作坊課程，選擇目前熱門趨勢主題，為自己的未來強化競爭力與增添經歷，短期工作坊推出學期間的線上課程，或是暑期間的實體課程，您可以根據自己的學習規劃安排選擇合適的課程模式，課程資訊與費用將於10月後發送給貴校港澳臺辦老師。

此外，本校提供研究生共同指導項目，提供來校交流學習的研究生選擇是否需要，共同指導的內容包含論文開題討論、資料收集需求，以及完成相關指定作品的內容。特別注意的是此項目須於報名時一併申請。



短期交換研修生項目

每年的春季班、秋季班開放學生進行申請，具體報名申請時間與開放系所請參考當期公告之簡章內容。

短期交換研修生按兩校協議提供公費生與自費生名額，費用按中國文化大學當學期學雜費標準收費。



主題課程工作坊

因應學習模式的轉型，中國文化大學推出系列短期主題課程，課程採工作坊形式進行，以教學課程與實戰練習兩大方向進行學習，提供學期間的線上課程形式，方便學生規劃自我學習時間。

目前課程以現代舞蹈、創新人才設計、文學創作與商品設計主題，更多課程內容與收費標準將於十月公告，若有興趣或相關問題可先來信詢問。



研究生共同指導項目

研究生共同指導項目將依照交流申請的學生需求，不論是著重於開題論文方向，抑或是論文的資料收集、實體作品指導製作等，透過導師與學生的面談討論，提供研究生更多研究能量。

你可以有不一樣的學習體驗

熱門趨勢課程

舞蹈創作

透過學、術科豐富的課程安排與表演訓練，學科課程包含動作分析、運動傷害、舞蹈治療，以及專業術科課程包括現代舞即興、芭蕾舞小品、舞蹈創作與戲劇性身體動能等課程。

強化對各類舞蹈之深層感受與認知，激發同學對各類肢體動作的敏感與思考，累積創作的靈感泉源。

現代舞即興

芭蕾舞小品

舞蹈創作

戲劇性身體動能

舞蹈治療

創新人才

結合時下永續趨勢議題，實際生活情境、運用、修正、再學習的環形旅程。培養學生思辨與解構能力，進而運用專業知識分析策略，發展解決未來生活問題思考。

工作坊課程打造兩岸共學環境，搭配專題學習，促進學生彼此交流激盪，以利跨域人才培養。

主題式知能課程

由業師提出產業問題，藉由課程討論衍生新思路新辦法，透過點狀課程建立學生之問題解決必備基礎能力。

實地訪查深度見學

走出課堂，參與永續新創產業參訪、創新永續競賽觀摩、地方社區活化永續行動參與，聚焦實務操作、策略經驗交流

貼身教練全方位支援

邀請社會創新之特色亮點人士擔任榮譽導師，並安排具兩岸創新推動經驗擔任貼身教練，給予更多元視角的學習反饋。

文創設計

課程邀請設計領域的業界師資，藉由課程學習與實務作品指導，不同角度切入，內容結合理論課程與實務作品產出，讓同學能親身實踐兩地對於設計思維的不同。

在實務課程中學習，走出教室，翻轉思維，參加工作坊啟發你對設計的感受力及敏銳度，設計必備能力一次提升。

循環設計的再造與市場商機

以設計思維為主軸，進而延伸用設計抓住核心焦點，像是創意設計的執行與傳播、包裝如何為品牌帶來改變，一個好的設計將成為開啟產業的金鑰。下午課程仍以實作為主，透過與老師的交流諮詢，成功商品化的經驗分享，幫助同學學習商品化的設計思維，進而產出符合市場需求的設計作品。

文創商品的設計探索

帶領同學一同探討品牌的行銷策略規劃、視覺設計規劃，學會運用基於品牌核心價值的思維模式，確立品牌設計的方向。

學校生活

學生宿舍



1. 華岡校園宿舍：華岡校園宿舍位於中國文化大學校園內及周圍的宿舍群，宿舍以四~六人一室，宿舍提供無線網路、淋浴間、衛生間、洗衣及晾衣區、熱水機、投幣式洗衣機等設備。

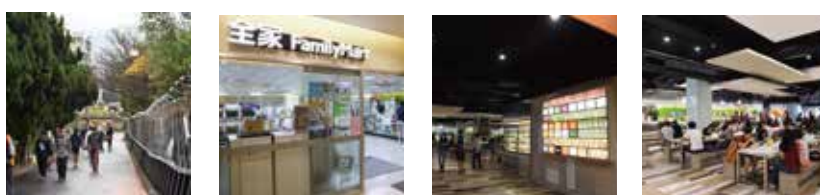
2. 校外宿舍：宿舍三至四人一室，空間舒適，宿舍提供網路、衛浴、洗衣及晾衣等基礎設備。

24小時自習室



提供學生自學使用，學生在一個高時尚、高設計、友善的空間下學習，彷彿置身在藝術設計中心，開啟了無限的創造、創意與時尚感。

學生餐廳



優美明亮的環境及新穎時尚的餐廳設計，媲美百貨公司美食街，讓學生可以放鬆地享受美食。學校提供檢驗嚴格的各式餐飲，由北到南的台灣美食及各地料理均可在學校餐廳中享用。

豐富多元的活動



校內現有社團共計142個，社團是跨越科系，志同道合、志趣相投理念契合由同學組成的組織，是另類的課堂學習。另外全校各單位系所不定期舉辦講座、研討會、展覽、音樂會、演唱會、競賽等活動，豐富校園生活。

學校交通



中國文化大學位於臺北市陽明山公園內，交通便捷，搭乘臺北捷運，可以到故宮、臺北101、士林夜市、信義百貨商圈、西門町商圈、圓山飯店、誠品書店等。

搭乘公車與捷運

於台北火車站北1門出口處搭乘 260，於「文化大學站」下車，約步行10分鐘至本校。

紅5公車：
搭乘捷運淡水信義線至劍潭站，搭乘紅5公車，於「文化大學站」下車，約步行10分鐘至本校。

搭乘公車與捷運

303公車：
搭乘捷運淡水信義線至劍潭站下車，轉乘303公車，於「山仔后」下車，約步行10分鐘至本校。

681公車：
搭乘捷運文湖線至劍南路站下車，轉乘681公車，於「山仔后站」下車，約步行10分鐘至本校。

自松山機場來校

從機場搭乘捷運文湖線，轉捷運淡水信義線至劍潭站下車，轉成紅5、303公車於「山仔后站」下車，約步行10分鐘至本校。

共乘計程車

捷運淡水信義線劍潭站1號出口處左前方，可搭共乘計程車至本校，票價約為70元。

學雜費及相關收費標準

*以下費用皆為臺幣計價



學雜費收費標準

依照本校公告之學雜費收費標準為依據，請參考附件二（依最新公告標準為準）



住宿費收費標準

華岡校園宿舍：

15,000~25,000元 ※依不同館別收費

華岡校園住宿保證金：

1,000元 ※退宿後退回保證金



保險費

意外保險：

約 \$ 850元

※來台後陸生必須加保意外險，屆時將由保險公司到校統一辦理。

醫療保險：

約 2,500元

※依規定陸生必須投保醫療保險，屆時將由保險公司到校統一辦理。



健康檢查

學校將統一辦理健康檢查，檢查項目包含麻疹、德國麻疹疫苗注射及結核病（X光）檢疫，費用由學生自行負擔。（依據台灣主管機關規定，來台師生須符合短期研修健康檢查項目並於兩週內提供檢查報告。

申請材料

想要申請卻不知如何開始，
跟著以下步驟操作，就可順利完成申請材料囉！

1	經貴校選拔後，請學生至本校處室網站線上填寫報名資料與上傳相關附件
2	本校處室網址 http://mccd.pccu.edu.tw 路徑：陸生服務網>>大陸交換生報名表>>點擊連結網址
3	線上報名表填寫開放時間於 即日起至 11月12日 開放線上報名
4	上傳繳交入台許可證辦理材料步驟
5	填寫大陸地區人民入出台灣地區相關文件 ◎請在網頁上填寫 中國文化大學大陸學生交流申請表
6	將白底彩色證件照片上傳網頁，請用 JPG 或 JPEG 格式 ◎照片相關規定請見下方
7	白底彩色證件照（大頭照）規定 1. 請依照附件二標準，提供相館拍照原始檔案 2. 需脫帽、五官面貌清晰，正面且不遮蓋之照片 3. 以頭部及肩膀頂端近拍，使頭不高佔據整張照片高度約為三分之二 4. 應為最近一年內拍攝之彩色證件照片，背景需為白色 5. 不得佩戴深色鏡片眼鏡（可以配戴透明近視眼鏡） 6. 不得使用生活照或合成照片 7. 不得以洗出的照片再經掃描後交出，會不清楚而退件 8. 畫素高，以避免因不清楚而退件

9	將身分證正反面上傳網頁，請用 JPG 或 JPEG 格式 1. 正反兩面皆要，掃描後已清楚彩色電子檔案提交 2. 身分證要確認不得過期，或即將過期
10	將在學證明上傳網頁，請用 JPG 或 JPEG 格式 ◎掃描規定請見下方說明
11	掃描檔案要求 1. 檔案大小需為 512KB 內 2. 檔案格式為 JPG 或 JPEG 3. 彩色掃描 4. 內容需端正不歪斜，檢視瀏覽畫面要清楚不可以有模糊
12	填寫完申請表，上傳完成所有入台相關文件， 恭喜您已完成入學申請，更多學校資訊可掃描二維碼認識文大

待選拔完成後，由港澳台辦公室的老師寄發研習資料申請表
※格式為EXCEL檔案

